

KUHINJA

1. Vhod-dostava
2. Pisarna vodja kuhinje
3. Čistila
4. Skladišče
5. Skladišče živila
6. Hladilnica
7. Hladilnica
8. Zamrzovalnica
9. Komunikacijski hodnik
10. Hladilnica zelenjava
11. Priprava zelenjave
12. Priročno skladišče
13. Priprava mesa
14. Hladna Priprava
15. Dietna kuhinja
16. Priprava slaščic
17. Priprava
18. Termična obdelava
19. Izdaja
20. Pomivanje jedilne posode
21. Pomivanje kuhalne posode
22. Garderobe - sanitarije zaposleni
23. Prostor za počitek
24. Prostor za biološke odpadke
25. Prostor za kompresorje

LEGENDA OPREME

- - Nevtalna oprema
- - Nape
- - Toplji, termični elementi
- - Hladni elementi

LEGENDA SIMBOLOV:

- Sifonirana talna rešetka
- Talni sifon
- Priljučki
- TV - Topla voda
- HV - Hladna voda
- THV - Topla in hladna voda
- OV - Odpadna voda
- KV - kotni ventili
- Priljučki
- Pe - Priključek elektrike
- UTP - priključek računalniških povezav
- Priljučki plina

SPOŠNE OPOMBE:

1. Načrt obsega samo priključke tehnološke opreme kuhinje.
2. Dobavitelj opreme je dolžan pred oploščanjem pregledati in prevzeti objek in podati morebitne pisne pripombe.
3. Lokacije in vrednosti priključkov tehnološke opreme je dolžan preveriti dobavitelj tehnološke opreme. V primeru sprememb je dolžan pisno sporočiti spremembe projektantom, izvajalcem in investitorju in spremembe oddati kot projekt PZI.
4. Posamezne vezave elektro, vodovodnih priključkov ter prežračevalnih kanalov so podane v ustreznih projektih.

OPOMBE VEZANE NA ELEKTRO INŠTALACIJE:

1. Vse neoznačene suko vtičnice so izvedene iz stene višina h=1,1m, razen posebej označenih.
2. Potrebno je izvesti ožičenje za izenačevanje potenciala za vse elemente izdelane iz nerjaveče pločevine (delovne pulte, stenke omnice, talne rešetke, posamezne aparate...)
3. Priključitev tehnološke opreme na vodnike za izenačevanja potenciala in končne meritve upornosti so zajete v načrtu in popis elektro inštalacij.
4. V načrtu tehnološke opreme niso upoštevani priljučki za ozvočenje, prežračevalne enote, dvigala in ostalo varnostno in nadzorno opremo v objektu.
5. Vsa računalniška oprema in oprema za nadzor dostopa je potrebno obdelati po načrtu IT opreme.

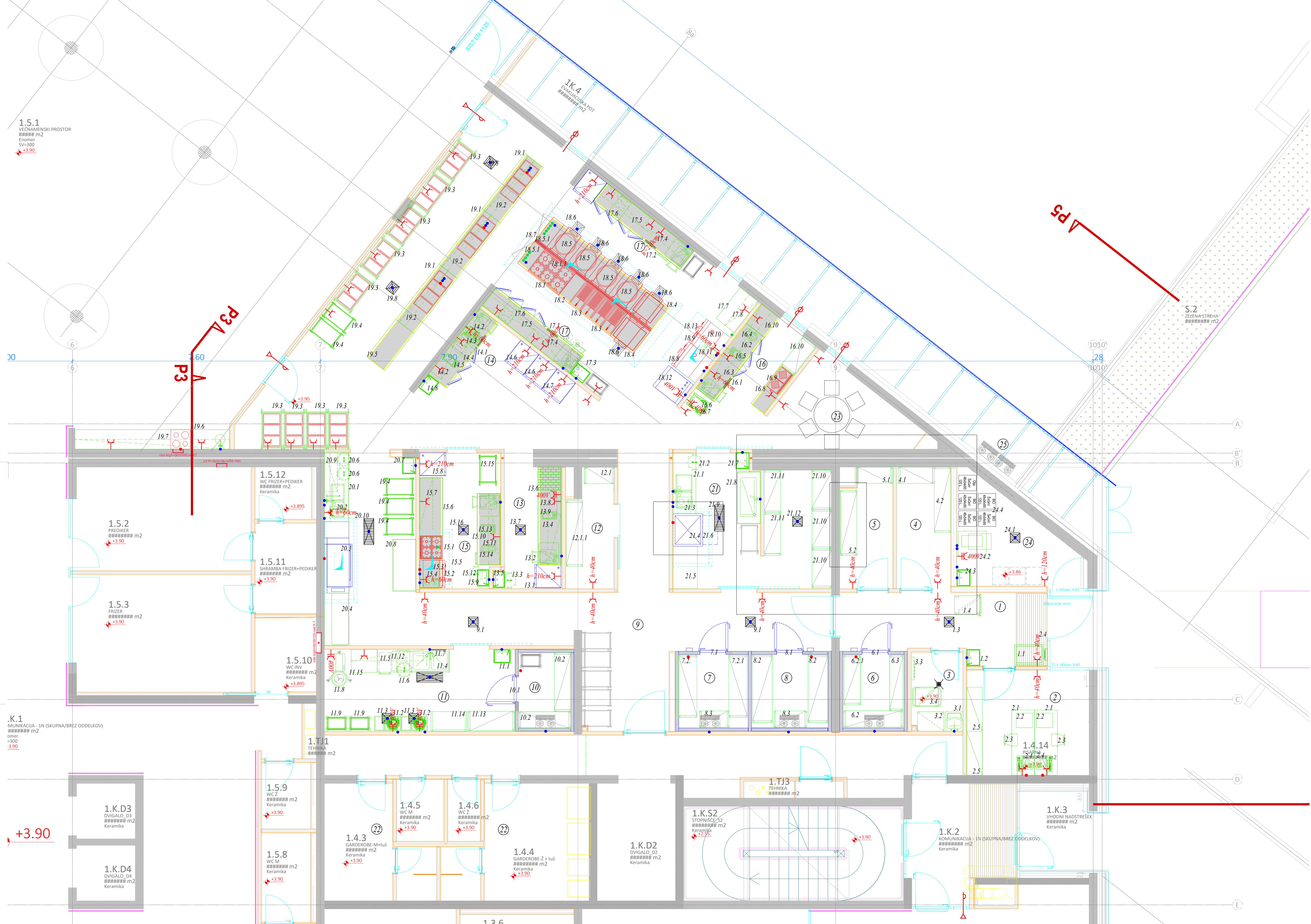
OPOMBE VEZANE NA STROJNE INŠTALACIJE:

1. Vsi priključki za HV, TV, HTV in PRL so zaključeni z ustreznim krogljnim ventilom ali ustrezno enorčno mešalno baterijo.
2. Priključki iz tal so zaključeni z ustreznim krogljnim ventilom postavljenim v horizontalno lego max. 10 cm od tal. Vsi odtoki so sifonirani!
3. Priključke na nape je potrebno definirati v projektu strojnih inštalacij.
4. Vgradnjo talnih sifonov in rešetk izvrši izvajalec vodovodnih inštalacij oz. gradbenih del.
5. Vsi talni odtoki so vezani preko talnih sifonov oz. ustreznega sistema protisradnih zapor. Izvedbo rešetk in sifonov je potrebno uskladiti z izvedbo tlakov.
6. Vsi odtoki iz kuhinje morajo biti speljani preko lovilca maščob.
7. Inštalacije za hladilno opremo (cevne povezave bakrenih cevi) izvede izvajalec hladilstva, preboji za cevi se uskladijo z izvajalci gradbenih del na objektu.

1.5.1 VEČNAMENSKI PROSTOR  
 ##### m2  
 Enomer SV=300  
 +3.90

1.K.1 KOMUNIKACIJA - 1N (SKUPNA/BREZ ODELOKOV)  
 ##### m2  
 omer =300  
 +3.90

+3.90





KUHINJA

1. Vhod-dostava
2. Pisarna vodja kuhinje
3. Čistila
4. Skladišče
5. Skladišče živila
6. Hladilnica
7. Hladilnica
8. Zamrzovalnica
9. Komunikacijski hodnik
10. Hladilnica zelenjava
11. Priprava zelenjave
12. Priročno skladišče
13. Priprava mesa
14. Hladna Priprava
15. Dietna kuhinja
16. Priprava slaščic
17. Priprava
18. Termična obdelava
19. Izdaja
20. Pomivanje jedilne posode
21. Pomivanje kuhalne posode
22. Garderobe - sanitarije zaposleni
23. Prostor za počitek
24. Prostor za biološke odpadke
25. Prostor za kompresorje

LEGENDA OPREME

- - Nevtralna oprema
- - Nape
- - Topli, termični elementi
- - Hladni elementi

LEGENDA SIMBOLOV:

- Sifonirano talno rešetko
- Talni sifon
- Priključek plina
- Priključek tople vode
- Priključek hladne vode
- Priključek odpadne vode
- Priključek ventilov
- Priključek električne energije
- Priključek računalniških povezav
- Priključek plina

SPLOŠNE OPOMBE:

1. Načrt obsega samo priključke tehnološke opreme kuhinje.
2. Dobavitelj opreme je dolžan pred oploščanjem pregledati in prevzeti objekt in podati morebitne pisanje pripombe.
3. Lokacije in vrednosti priključkov tehnološke opreme je dolžan preveriti dobavitelj tehnološke opreme. V primeru sprememb je dolžan pisмено sporočiti spremembe projektantom, izvajalcem in investitorju in spremembe oddati kot projekt PZI.
4. Posamezne vezave elektro, vodovodnih priključkov ter prepreževalnih kanalov so podane v ustreznih projektih.

OPOMBE VEZANE NA ELEKTRO INŠTALACIJE:

1. Vsa neoznačena šuko vtičnice so izvedene iz stene višini h=1.1m, razen posebej označenih.
2. Potrebno je izvesti ožičenje za izenačevanje potenciala za vse elemente izdelane iz nerjavje pločevine (delovne pulte, stenske omnice, talne rešetke, posamezne aparate...)
3. Priključitev tehnološke opreme na vodnike za izenačevanja potenciala in končne meritve upornosti so zajete v načrtu in popis elektro inštalacij.
4. V načrtu tehnološke opreme niso upoštevani priključki za ozvočenje, prepreževalne enote, dvigala in ostala varnostno in nadzorno opreme v objektu.
5. Vsa računalniška oprema in oprema za nadzor dostopa je potrebno obdelati po načrtu IT opreme.

OPOMBE VEZANE NA STROJNE INŠTALACIJE:

1. Vsi priključki za HV, TV, HTV in PPL so zaključeni z ustreznim kroglelnim ventilom ali ustrezno enoročno mešanico baterijo.
2. Priključki iz tal so zaključeni z ustreznim kroglelnim ventilom postavljenim v horizontalno lego max. 10 cm od tal. Vsi odtoki so sifonirani!
3. Priključke na nape je potrebno definirati v projektu strojnih inštalacij.
4. Vgradnjo talnih sifonov in rešetk izvrši izvajalec vodovodnih inštalacij oz. gradbenih del.
5. Vsi talni odtoki so vezani preko talnih sifonov oz. ustreznega sistema protisradnih zapor. Izvedbo rešetk in sifonov je potrebno uskladiti z izvedbo tlakov.
6. Vsi odtoki iz kuhinje morajo biti speljani preko lovilca maščob.
7. Inštalacije za hladilno opremo (cevne povezave bakrenih cev) izvede izvajalec hladilstva, preboji za ceni se uskladijo z izvajalci gradbenih del na objektu.

1.5.1  
VEČNAMENSKI PROSTOR  
##### m2  
omer  
+3.90

1.5.10  
WC  
##### m2  
Keramika  
+3.90

1.5.8  
WC  
##### m2  
Keramika  
+3.90

1.5.9  
WC  
##### m2  
Keramika  
+3.90

1.5.11  
WC  
##### m2  
Keramika  
+3.90

1.5.12  
WC  
##### m2  
Keramika  
+3.90

1.5.13  
WC  
##### m2  
Keramika  
+3.90

1.5.14  
WC  
##### m2  
Keramika  
+3.90

1.5.15  
WC  
##### m2  
Keramika  
+3.90

1.5.16  
WC  
##### m2  
Keramika  
+3.90

1.5.17  
WC  
##### m2  
Keramika  
+3.90

1.5.18  
WC  
##### m2  
Keramika  
+3.90

1.5.19  
WC  
##### m2  
Keramika  
+3.90

1.5.20  
WC  
##### m2  
Keramika  
+3.90

1.5.21  
WC  
##### m2  
Keramika  
+3.90

1.5.22  
WC  
##### m2  
Keramika  
+3.90

1.5.23  
WC  
##### m2  
Keramika  
+3.90

1.5.24  
WC  
##### m2  
Keramika  
+3.90

1.5.25  
WC  
##### m2  
Keramika  
+3.90

1.5.26  
WC  
##### m2  
Keramika  
+3.90

1.5.27  
WC  
##### m2  
Keramika  
+3.90

1.5.28  
WC  
##### m2  
Keramika  
+3.90

1.5.29  
WC  
##### m2  
Keramika  
+3.90

1.5.30  
WC  
##### m2  
Keramika  
+3.90

1.5.31  
WC  
##### m2  
Keramika  
+3.90

1.5.32  
WC  
##### m2  
Keramika  
+3.90

1.5.33  
WC  
##### m2  
Keramika  
+3.90

1.5.34  
WC  
##### m2  
Keramika  
+3.90

1.5.35  
WC  
##### m2  
Keramika  
+3.90

1.5.36  
WC  
##### m2  
Keramika  
+3.90

1.5.37  
WC  
##### m2  
Keramika  
+3.90

1.5.38  
WC  
##### m2  
Keramika  
+3.90

1.5.39  
WC  
##### m2  
Keramika  
+3.90

1.5.40  
WC  
##### m2  
Keramika  
+3.90

1.5.41  
WC  
##### m2  
Keramika  
+3.90

1.5.42  
WC  
##### m2  
Keramika  
+3.90

1.5.43  
WC  
##### m2  
Keramika  
+3.90

1.5.44  
WC  
##### m2  
Keramika  
+3.90

1.5.45  
WC  
##### m2  
Keramika  
+3.90

1.5.46  
WC  
##### m2  
Keramika  
+3.90

1.5.47  
WC  
##### m2  
Keramika  
+3.90

1.5.48  
WC  
##### m2  
Keramika  
+3.90

1.5.49  
WC  
##### m2  
Keramika  
+3.90

1.5.50  
WC  
##### m2  
Keramika  
+3.90

1.5.51  
WC  
##### m2  
Keramika  
+3.90

1.5.52  
WC  
##### m2  
Keramika  
+3.90

1.5.53  
WC  
##### m2  
Keramika  
+3.90

1.5.54  
WC  
##### m2  
Keramika  
+3.90

1.5.55  
WC  
##### m2  
Keramika  
+3.90

1.5.56  
WC  
##### m2  
Keramika  
+3.90

1.5.57  
WC  
##### m2  
Keramika  
+3.90

1.5.58  
WC  
##### m2  
Keramika  
+3.90

1.5.59  
WC  
##### m2  
Keramika  
+3.90

1.5.60  
WC  
##### m2  
Keramika  
+3.90

1.5.61  
WC  
##### m2  
Keramika  
+3.90

1.5.62  
WC  
##### m2  
Keramika  
+3.90

1.5.63  
WC  
##### m2  
Keramika  
+3.90

1.5.64  
WC  
##### m2  
Keramika  
+3.90

1.5.65  
WC  
##### m2  
Keramika  
+3.90

1.5.66  
WC  
##### m2  
Keramika  
+3.90

1.5.67  
WC  
##### m2  
Keramika  
+3.90

1.5.68  
WC  
##### m2  
Keramika  
+3.90

1.5.69  
WC  
##### m2  
Keramika  
+3.90

1.5.70  
WC  
##### m2  
Keramika  
+3.90

1.5.71  
WC  
##### m2  
Keramika  
+3.90

1.5.72  
WC  
##### m2  
Keramika  
+3.90

1.5.73  
WC  
##### m2  
Keramika  
+3.90

1.5.74  
WC  
##### m2  
Keramika  
+3.90

1.5.75  
WC  
##### m2  
Keramika  
+3.90

1.5.76  
WC  
##### m2  
Keramika  
+3.90

1.5.77  
WC  
##### m2  
Keramika  
+3.90

1.5.78  
WC  
##### m2  
Keramika  
+3.90

1.5.79  
WC  
##### m2  
Keramika  
+3.90

1.5.80  
WC  
##### m2  
Keramika  
+3.90

1.5.81  
WC  
##### m2  
Keramika  
+3.90

1.5.82  
WC  
##### m2  
Keramika  
+3.90

1.5.83  
WC  
##### m2  
Keramika  
+3.90

1.5.84  
WC  
##### m2  
Keramika  
+3.90

1.5.85  
WC  
##### m2  
Keramika  
+3.90

1.5.86  
WC  
##### m2  
Keramika  
+3.90

1.5.87  
WC  
##### m2  
Keramika  
+3.90

1.5.88  
WC  
##### m2  
Keramika  
+3.90

1.5.89  
WC  
##### m2  
Keramika  
+3.90

1.5.90  
WC  
##### m2  
Keramika  
+3.90

1.5.91  
WC  
##### m2  
Keramika  
+3.90

1.5.92  
WC  
##### m2  
Keramika  
+3.90

1.5.93  
WC  
##### m2  
Keramika  
+3.90

1.5.94  
WC  
##### m2  
Keramika  
+3.90

1.5.95  
WC  
##### m2  
Keramika  
+3.90

1.5.96  
WC  
##### m2  
Keramika  
+3.90

1.5.97  
WC  
##### m2  
Keramika  
+3.90

1.5.98  
WC  
##### m2  
Keramika  
+3.90

1.5.99  
WC  
##### m2  
Keramika  
+3.90

1.5.100  
WC  
##### m2  
Keramika  
+3.90

1.5.101  
WC  
##### m2  
Keramika  
+3.90

1.5.102  
WC  
##### m2  
Keramika  
+3.90

1.5.103  
WC  
##### m2  
Keramika  
+3.90

1.5.104  
WC  
##### m2  
Keramika  
+3.90

1.5.105  
WC  
##### m2  
Keramika  
+3.90

1.5.106  
WC  
##### m2  
Keramika  
+3.90

1.5.107  
WC  
##### m2  
Keramika  
+3.90

1.5.108  
WC  
##### m2  
Keramika  
+3.90

1.5.109  
WC  
##### m2  
Keramika  
+3.90

1.5.110  
WC  
##### m2  
Keramika  
+3.90

1.5.111  
WC  
##### m2  
Keramika  
+3.90

1.5.112  
WC  
##### m2  
Keramika  
+3.90

1.5.113  
WC  
##### m2  
Keramika  
+3.90

1.5.114  
WC  
##### m2  
Keramika  
+3.90

1.5.115  
WC  
##### m2  
Keramika  
+3.90

1.5.116  
WC  
##### m2  
Keramika  
+3.90

1.5.117  
WC  
##### m2  
Keramika  
+3.90

1.5.118  
WC  
##### m2  
Keramika  
+3.90

1.5.119  
WC  
##### m2  
Keramika  
+3.90

1.5.120  
WC  
##### m2  
Keramika  
+3.90

1.5.121  
WC  
##### m2  
Keramika  
+3.90

1.5.122  
WC  
##### m2  
Keramika  
+3.90

1.5.123  
WC  
##### m2  
Keramika  
+3.90

1.5.124  
WC  
##### m2  
Keramika  
+3.90

1.5.125  
WC  
##### m2  
Keramika  
+3.90

1.5.126  
WC  
##### m2  
Keramika  
+3.90

1.5.127  
WC  
##### m2  
Keramika  
+3.90

1.5.128  
WC  
##### m2  
Keramika  
+3.90

1.5.129  
WC  
##### m2  
Keramika  
+3.90

1.5.130  
WC  
##### m2  
Keramika  
+3.90

1.5.131  
WC  
##### m2  
Keramika  
+3.90

1.5.132  
WC  
##### m2  
Keramika  
+3.90

1.5.133  
WC  
##### m2  
Keramika  
+3.90

1.5.134  
WC  
##### m2  
Keramika  
+3.90

1.5.135  
WC  
##### m2  
Keramika  
+3.90

1.5.136  
WC  
##### m2  
Keramika  
+3.90

1.5.137  
WC  
##### m2  
Keramika  
+3.90

1.5.138  
WC  
##### m2  
Keramika  
+3.90

1.5.139  
WC  
##### m2  
Keramika  
+3.90

1.5.140  
WC  
##### m2  
Keramika  
+3.90

1.5.141  
WC  
##### m2  
Keramika  
+3.90

1.5.142  
WC  
##### m2  
Keramika  
+3.90

1.5.143  
WC  
##### m2  
Keramika  
+3.90

1.5.144  
WC  
##### m2  
Keramika  
+3.90

1.5.145  
WC  
##### m2  
Keramika  
+3.90

1.5.146  
WC  
##### m2  
Keramika  
+3.90

1.5.147  
WC  
##### m2  
Keramika  
+3.90

1.5.148  
WC  
##### m2  
Keramika  
+3.90

1.5.149  
WC  
##### m2  
Keramika  
+3.90

1.5.150  
WC  
##### m2  
Keramika  
+3.90

1.5.151  
WC  
##### m2  
Keramika  
+3.90

1.5.152  
WC  
##### m2  
Keramika  
+3.90

1.5.153  
WC  
##### m2  
Keramika  
+3.90

1.5.154  
WC  
##### m2  
Keramika  
+3.90

1.5.155  
WC  
##### m2  
Keramika  
+3.90

1.5.156  
WC  
##### m2  
Keramika  
+3.90

1.5.157  
WC  
##### m2  
Keramika  
+3.90

1.5.158  
WC  
##### m2  
Keramika  
+3.90

1.5.159  
WC  
##### m2  
Keramika  
+3.90

1.5.160  
WC  
##### m2  
Keramika  
+3.90

1.5.161  
WC  
##### m2  
Keramika  
+3.90

1.5.162  
WC  
##### m2  
Keramika  
+3.90

1.5.163  
WC  
##### m2  
Keramika  
+3.90

1.5.164  
WC  
##### m2  
Keramika  
+3.90

1.5.165  
WC